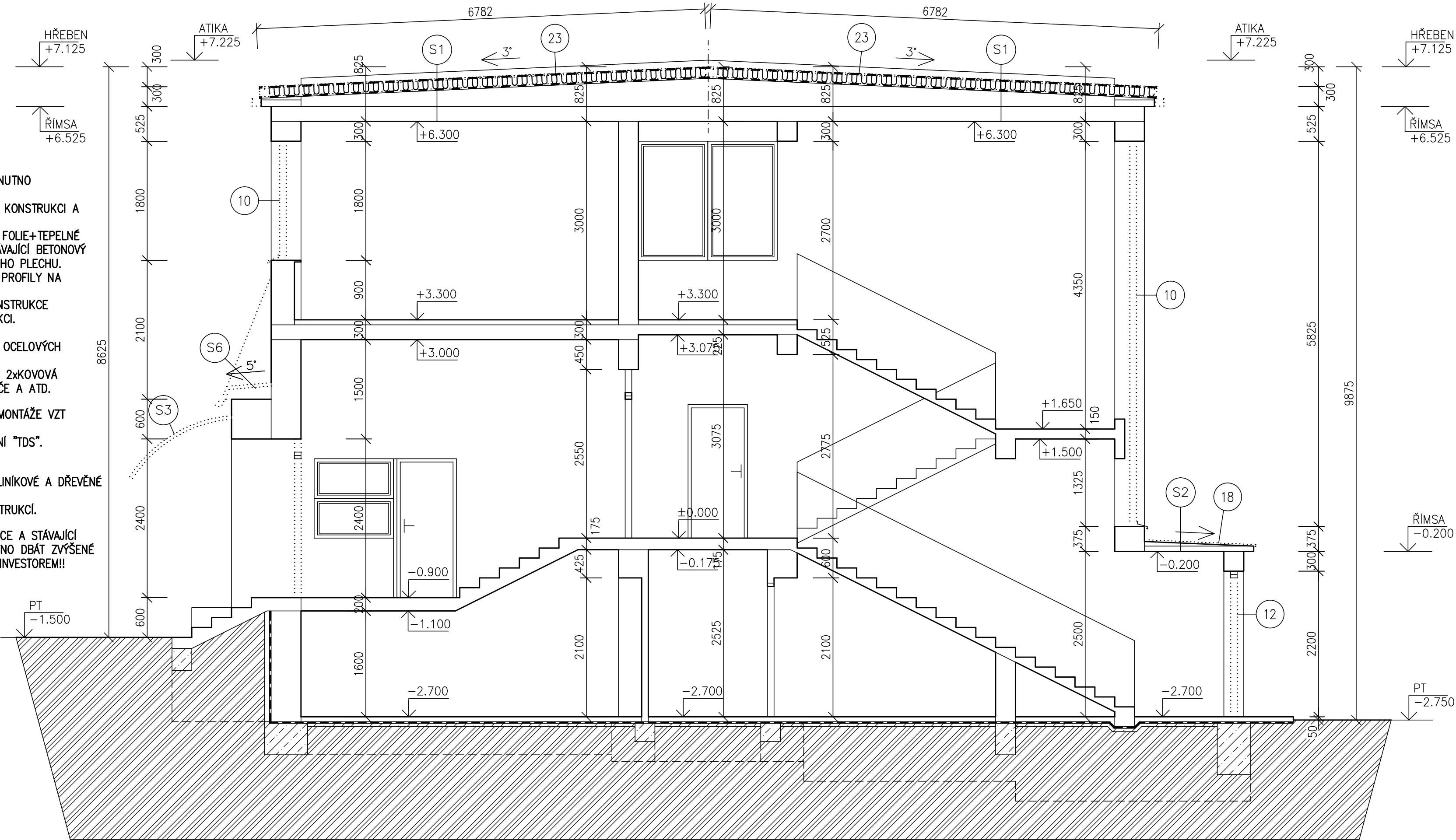


ŘEZ B-B – BOURACÍ PRÁCE



BOURACÍ PRÁCE NA STÁVAJÍCÍM STAVU

- BOURACÍ PRÁCE – VENKOVNÍ STRANA**
- STÁVAJÍCÍ KERAMICKÝ SOKL BUDE Z 50% OSEKÁN, VYSRAVENO JÁDROVOU OMÍTKOU. NUTNO UPŘESNIT PŘI REALIZACI
 - NA CELÉM OBJEKTU BUDE DEMONTOVÁNA CELÁ HROMOSVODNÁ SOUSTAVA NA STŘEŠNÍ KONSTRUKCI A OBVODOVÉM ZDIVU.
 - NA STŘEŠNÍM PLÁŠTI BUDE DEMONTOVÁNO VEŠKERÉ SOUVRSTVÍ STŘEŠNÍ KRYTINY PVC FOLIE+TEPELNÉ IZOLACE 140MM–POLYSTYREN (PŘEDPOKLAD)+IZOLAČNÍ ASFALTOVÉ VRSTVY) AŽ NA STÁVAJÍCÍ BETONOVÝ PODKLAD. DEMONTOVÁNY VEŠKERÉ OKAPNIČKY, UKONČOVACÍ PROFILY Z POPLASTOVANÉHO PLECHU. TATO DEMONTÁŽ BUDE PROVEDENA I NA ATIKÁCH. DEMONTOVÁNY I VEŠKERÉ DŘEVĚNÉ PROFILY NA TL. STÁVAJÍCÍ TEPELNÉ IZOLACE.
 - NAD STÁVAJÍCÍ VRÁTNICI BUDE ROZEBRÁN STÁVAJÍCÍ STŘEŠNÍ PLÁŠŤ VČETNĚ CELÉ KONSTRUKCE KROVU – DŘEVĚNÉ (PŘEDPOKLAD) AŽ NA NOSNOU KONSTRUKCI ŽB STROPNÍ KONSTRUKCI.
 - DEMONTOVÁNY VEŠKERÉ STŘEŠNÍ ŽLABY A SVODY.
 - NA JIŽNÍ STRANĚ PROVEDENA DEMONTÁŽ OCELOVÉHO ZASTŘEŠENÍ VČETNĚ VEŠKERÝCH OCELOVÝCH VODÍCÍCH PROFILŮ, KTERÉ JSOU KOTVENY DO FASÁDY
 - NA OBJEKTU BUDE PROVEDENA DEMONTÁŽ 2xODTAH Z PLYNOVÉHO KOTLE DO FASÁDY, 2xKOVOVÁ MŘÍŽKA, VYPÍNAČE, KAMEROVÝ SYSTÉM, KLIMATIZAČNÍ JEDNOTKA, CEDULE, WIFI–PŘÍJMAČE A ATD.
- PROJEKTOVÁ DOKUMENTACE POČÍTÁ S CELKOVÝM POČTEM 200 HODIN NA VENKOVNÍ DEMONTÁŽE VZT LEKTRO VEDENÍ, ZÁSUVK, VYPÍNAČŮ (PRO CELÝ OBJEKT)**
- CELKOVÝ POČET HODIN BUDE FAKTUROVÁNO NA ZÁKLADĚ SKUTEČNOSTI A ODSOUHLASENÍ "TDS".

- BOURACÍ PRÁCE – UVNITŘ OBJEKTU**
- VYBOURÁNY VEŠKERÁ PLASTOVÁ OKNA VČETNĚ VENKOVNÍCH A VNITŘNÍCH PARAPETŮ., HLINÍKOVÉ A DŘEVĚNÉ DVEŘE, A OCELOVÁ OKNA A DVEŘE, PLECHOVÁ VRATA VČETNĚ OCELOVÝCH ZÁRUBNÍ.
 - VE VNITŘNÍM PROSTORU GARÁŽI PROVEDENO OČIŠTĚNÍ STÁVAJÍCÍCH PODLAHOVÝCH KONSTRUKCÍ.

VEŠKERÉ PRÁCE JE NUTNÉ PROVÁDĚT S OHLEDEM NA SKUTEČNĚ PROBÍHAJÍCÍ KONSTRUKCE A STÁVAJÍCÍ STAV STAVEBNÍCH KONSTRUKCÍ A SKUTEČNOST ZOHLEDNIT PŘI VLASTNÍM PROVÁDĚNÍ. NUTNO DBÁT ZVÝŠENÉ OPATRNOSTI. VEŠKERÉ NOVÉ SKUTEČNOSTI JE NUTNÉ KONZULTOVAT S PROJEKTANTEM A INVESTOREM!!

- S2**
- PLECHOVÁ KRYTINA (BARVA ŠEDÁ)
 - CEMENTOVÝ POTĚR
 - ŠKVÁROBETONOVÁ MAZANINA
 - ŽELEZOBETONOVÁ DESKA
 - VNITŘNÍ OMÍTKA
- S3**
- STŘEŠNÍ KRYTINA Z POLYKARBONÁTU
 - HLINÍKOVÁ KONSTRUKCE STRÍŠKY
- S6**
- STŘEŠNÍ KRYTINA Z FALCOVANÉHO POZINKOVANÉHO PLECHU
 - SEPARAČNÍ VRSTVA
 - PRKENNÝ ZÁKLŮP
 - NOSNÁ KONSTRUKCE STŘEŠNÍHO PLÁŠTĚ
 - BETONOVÁ MAZANINA
 - ŠKVÁROVÝ ZÁSYP
 - VNITŘNÍ OMÍTKA, VENKOVNÍ OMÍTKA

- 10**
- STÁVAJÍCÍ PLASTOVÁ OKNA BUDOU VYBOURÁNA VČETNĚ VNITŘNÍCH A VENKOVNÍCH PARAPETŮ V MÍSTĚCH SOCIÁLNÍCH ZÁZEMÍ OSEKÁNY STÁVAJÍCÍ OBKLADY NA VNITŘNÍCH PARAPETECH.
- 12**
- STÁVAJÍCÍ PLASTOVÉ DVEŘE BUDOU VYBOURÁNA VČETNĚ PLASTOVÝCH ZÁRUBNÍ
- 18**
- STŘEŠNÍ PLÁŠŤ NAD VSTUPEM – STÁVAJÍCÍ STŘEŠNÍ KRYTINA Z FALCOVANÉHO POZINKOVANÉHO PLECHU BUDE DEMONTOVÁNA VČETNĚ VEŠKERÝCH SEPARAČNÍCH VRSTEV AŽ NA BETONOVÝ PODKLAD. PODKLAD OČIŠTĚN.
- 23**
- DEMONTOVÁNA KOMPLETNĚ STÁVAJÍCÍ PVC STŘEŠNÍ KRYTINA (NA ČÁSTI) VČETNĚ VEŠKERÝCH IZOLAČNÍCH VRSTEV (POLYSTYREN TL.140MM (PŘEDPOKLAD)+ASFALTOVÉ ŽIVIČNÉ PÁSY) AŽ NA STÁVAJÍCÍ BETONOVÝ PODKLAD. VČETNĚ DEŠŤOVÝCH SVODŮ A DEŠŤOVÝCH ŽLABŮ. TENTO PODKLAD MUSÍ BÝT OČIŠTĚN. NUTNO UPŘESNIT PŘI REALIZACI.

SKLADBA STŘECHY

- S1**
- PVC FOLIE
 - GEOTEXTILIE
 - TEPELNÁ IZOLACE Z POLYSTYRENU TL.140MM–PŘEDPOKLAD
 - ASFALTOVÁ LEPENKA 1500/H
 - LEPENKA R 400/H
 - 2x LEPENKA A 400
 - BETONOVÁ MAZANINA TL.50MM
 - ŠKVÁROVÝ ZÁSYP TL. 100–350MM
 - STROPNÍ PANELE PZD 50/510 TL. 215MM
 - VNITŘNÍ OMÍTKA

LEGENDA HMOT

- STÁVAJÍCÍ ZDIVO – CIHLY PLNÉ PÁLENÉ, ROZMĚRY 290x140x65MM
- ZÁKLADOVÉ KONSTRUKCE
- ROSTLÁ ZEMINA
- BOURANÉ ZDIVO
- OSTATNÍ BOURANÉ KONSTRUKCE

POZNÁMKA

- VŠECHNY HLOUBKY JSOU VZTAŽENY K +0.000
- VEŠKERÉ PRÁCE PROVÁDĚT DLE PLATNÝCH NŮREM A TECHNOLOGICKÝCH PRAVIDEL S OHLEDEM NA DODRŽOVÁNÍ ZÁKONA Č.309/2007 Sb. A NV Č.591/2006 Sb. A NV Č.362/2005 Sb.
- POKUD DOJDE PŘI PROVÁDĚNÍ K NEJASNOSTEM, ČI NEPŘEDVÍDATELNÝM OKOLNOSTEM JE NUTNÉ PŘÍZVAT PROJEKTANTA K UPŘESNĚNÍ POSTUPU PRACÍ
- STAVEBNÍ ÚPRAVY PROVÁDĚT A KOORDINOVAT DLE ROZVODŮ JEDNOTLIVÝCH PROFESÍ S UPŘESNĚNÍM PŘI REALIZACI
- POZNÁMKY PLATÍ PRO VŠECHNY VÝKRESY

±0.000=1.NADZEMNÍ PODLAŽÍ		Paré číslo:	
Vypracoval		Zodpovědný projektant	
ING. JOSEF SLABÝ		ING. JOSEF SLABÝ	
Investor:	KSÚSV, příspěvková organizace KOSOVSKÁ 1122/16, 586 01 JIHLAVA		
Stavba:	REVITALIZACE ADMINISTRATIVNÍ BUDOVY DÍLEN A SKLADU NA CM TREBÍČ DOKUMENTACE PRO PROVÁDĚNÍ STAVBY		
Akce:			
Objekt:	SO 01 – ADMINISTRATIVNÍ OBJEKT		
Soubor:			
Část,profese	D. ARCHITEKTONICKÉ A STAVEBNĚ TECHNICKE ŘEŠENÍ		
Obsah:	Řez B-B – bourací práce		
		obchodní projekt jihlava spol.s r.o. Pod Příkopem 6 586 01 Jihlava tel./fax.:567310167 IČO: 15529428	
		Zak. číslo	26/06/2024
		Datum	06/2024
		Stupeň	PDPS
		Formát	3A4
		Měřítko	1:50
		Příloha č.	25